

Aan de bewoners van dit adres
[straatnaam] [huisnummer]
[postcode] [woonplaats]

Gedeputeerde Staten

Uw contactpersoon

M. van Bakel-Buurman
BEL/SB

Telefoonnummer +31235143877
bakelm@noord-holland.nl

Verzenddatum

Kenmerk

1087581/1092897

Uw kenmerk

Onderwerp: definitief voorkeursalternatief Duinpolderweg

Geachte heer, mevrouw,

De colleges van Gedeputeerde Staten van de provincies Zuid- en Noord-Holland hebben een definitief voorkeursalternatief voor het project Bereikbaarheid Haarlemmermeer-Bollenstreek (ook bekend als de Duinpolderweg) vastgesteld. Uw bedrijf of woning ligt in de nabijheid van dit tracé. Daarom informeren wij u, als belanghebbende, over dit besluit en de vervolgstappen.

Gekozen is voor het samenstel op basis van de gedeeltelijke Hillegomse Zienswijze (Midden), één van de zeven alternatieven die in het voortraject is onderzocht. De keuze wijkt daarmee af van het voorgestelde voorlopige voorkeursalternatief, dat begin dit jaar samen met de uitkomsten van de PlanMER-studie ter inzage werd gelegd.

De reden om te besluiten voor dit definitief voorkeursalternatief is dat het draagvlak voor het voorstel van de adviesgroep beperkt is gebleken en dat zwaar heeft gewogen dat gemeenten (besturen en raden) met hun zienswijzen heel expliciet hun voorkeur voor 'Midden' hebben uitgesproken. Inhoudelijk zijn de alternatieven maar beperkt onderscheidend.

Voorkeursalternatief

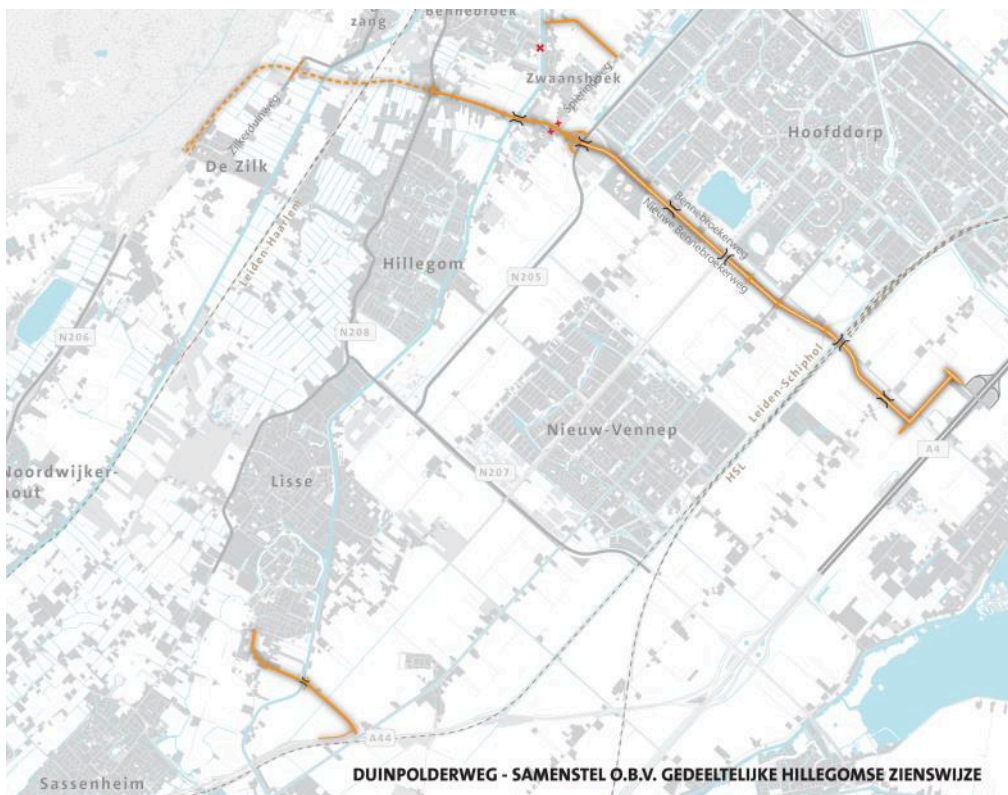
Het voorkeursalternatief bestaat uit de volgende onderdelen:

- Een nieuwe verbinding in de Haarlemmermeer, vanaf rijksweg A4 tot en met de Nieuwe Bennebroekerweg.

Postbus 3007
2001 DA Haarlem
Telefoon (023) 514 3143
Fax (023) 514 3030

Houtplein 33
2012 DE Haarlem
www.noord-holland.nl

- Een verdubbeling van 2x2 rijstroken op de Nieuwe Bennebroekerweg tot aan de N205.
- Een nieuwe verbinding van 2x1 rijstrook tussen N205 en N208, conform de ligging van het alternatief Hillegomse Zienswijze (Midden), met een ongelijkvloerse aansluiting op de N205 en een gelijkvloerse aansluiting op de N208.
- Een ruimtelijke reservering voor het doortrekken van de nieuwe verbinding tot aan de N206.
- Een nieuwe verbinding tussen de Bennebroekerdijk en de Spieringweg bij Zwaanshoek, conform alternatief NOG Beter 2.0.
- Een afsluiting van de Bennebroekerdijk voor autoverkeer ter hoogte van Zwaanshoek.
- Een nieuwe verbinding tussen rijksweg A44 en Lisse, conform alternatief NOG Beter 2.0.



Tevens hebben wij besloten in de volgende fase (ProjectMER) in samenwerking met belanghebbenden en betrokken overheden de verkeerskundige effecten van de nieuwe verbinding in Zwaanshoek en de ligging van de tracé's in Zwaanshoek en Lisse nader te onderzoeken. Voor de

randweg Lisse geldt dat de piekberging van het Hoogheemraadschap van Rijnland als autonome ontwikkeling wordt gezien.

Bespreking van het besluit

Het besluit over het voorkeursalternatief dat nu is genomen, komt aan de orde op 3 september in de Statencommissie Mobiliteit en Financiën van Noord-Holland en op 12 september in de Statencommissie Verkeer en Milieu van Zuid-Holland. Op 19 september volgt dan de beraadslaging in de Provinciale Staten van Zuid-Holland. Na deze beraadslaging is het voorkeursalternatief definitief. De gebruikelijke mogelijkheid om tijdens de commissievergadering in te spreken vindt voor de provincie Noord-Holland plaats op 3 september tijdens de commissievergadering. De provincie Zuid-Holland organiseert hiervoor vermoedelijk op 7 september een aparte hoorzitting. Omdat deze datum nog niet definitief vaststaat, verzoeken wij u om de website van de Duinpolderweg hiervoor te raadplegen.

Vervolgstappen

Na de besluitvorming in Provinciale Staten in september start de volgende studiefase. In deze ProjectMER-fase wordt het ontwerp gedetailleerd uitgewerkt, worden de milieueffecten gedetailleerd in beeld gebracht en wordt het tracé van de weg vastgelegd in een interprovinciaal inpassingsplan (IPIP). Naar verwachting is deze fase eind 2020 afgerond.

Wij realiseren ons dat de aanleg van de nieuwe weg van grote invloed kan zijn op uw woon- of werksituatie. Wij betrekken direct belanghebbenden in de volgende fase bij de planuitwerking. Hiermee borgen wij de zorgvuldigheid in het vervolgproces. Vanwege de benodigde voorbereidingen beginnen wij hier naar verwachting in het eerste kwartaal 2019 mee. De betrokkenen worden hierover te zijner tijd geïnformeerd.

Reden aanleg Duinpolderweg

Een aantal jaar geleden hebben verschillende gemeenten uit de Bollenstreek samen met Haarlemmermeer en Zuid-Kennemerland bij de provincies aan de bel getrokken, omdat de leefbaarheid, bereikbaarheid en verkeersveiligheid van de regio steeds meer onder druk kwam te staan. Sinds die tijd is gezocht naar een goede oplossing, om ook in de toekomst prettig te kunnen wonen en werken in de regio. Het resultaat van jarenlang onderzoek en overleg is onder meer de aanleg van het tracé Duinpolderweg. Ook wordt geïnvesteerd in een ander project dat ook over bereikbaarheid van deze streek gaat, het Hoogwaardig Openbaar Vervoer van Noordwijk naar Schiphol.

Meer informatie

Meer informatie en bijzonderheden over de Duinpolderweg en de inspreekmomenten vindt u op www.noord-holland.nl/Duinpolderweg. Bij vragen kunt u contact opnemen met de projectorganisatie via info-duinpolderweg@noord-holland.nl.

Wij vertrouwen er op u hiermee voldoende te hebben geïnformeerd.

Hoogachtend,

Gedeputeerde Staten van Noord-Holland en Zuid-Holland
namens dezen,

Sectormanager Mobiliteit
Dhr. Ir. P.P.N.M. Horck

Deze brief is digitaal vastgesteld en daarom niet ondertekend.